

Ingenieursbureau Oesterbaai BV

Hongkongstraat 5
3047 BR Rotterdam

The Netherlands

T+31 (0)10 208 84 44

Vestigingen te:

Amsterdam

Brunssum

Groningen

Maarn

Rotterdam

Vianen

www.oesterbaai.nl

Asbesthoudende materialen

Vastgoed sector



Ingenieursbureau Oesterbaai BV

Hongkongstraat 5
3047 BR Rotterdam
The Netherlands
T+31 (0)10 208 84 44

Vestigingen te:

Amsterdam
Brunssum
Groningen
Maarn
Rotterdam
Vianen

www.oesterbaai.nl

Oesterbaai is het grootste asbestonderzoeks- en adviesbureau van Nederland en kan u ondersteunen bij al uw asbest en gevaarlijke stoffen problematiek.

Dit beknopte fotoboekje is bedoeld voor u als opdrachtgevers om een eerste indruk te krijgen waar asbest kan worden aangetroffen.

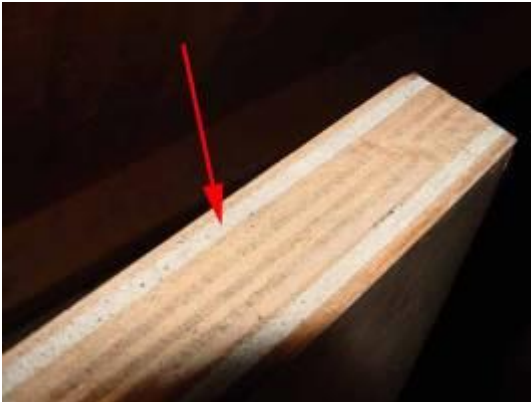


foto 1: asbesthoudende beplating in een branddeur.



foto 2: asbesthoudende pakkingmateriaal / asbesthoudende pakkingen tussen flenzen.



foto 3: asbesthoudende golfplaat, ook hoekstukken kunnen asbesthoudend zijn (asbestcement)



foto 4: asbestkoord gewikkeld om leidingwerk



foto 5: leidingisolatie, is vaak niet hechtgebonden en zal veel vezels verspreiden bij beschadiging

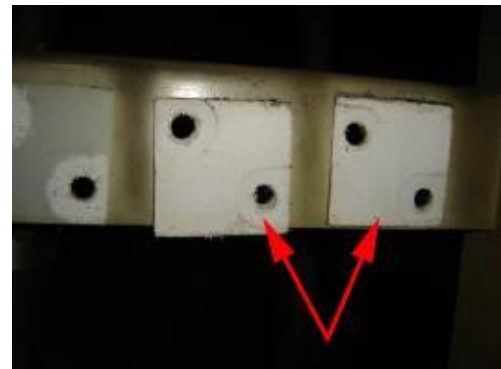


foto 6: vilt in elektrische schakelkasten, vaak gebruikt bij zekeringhouders



foto 7: vezelplaat met wafel/honingraat structuur als brandwerende toepassing om staalconstructie



foto 8: spuitasbest op stalen constructie (monsterlocatie geïmpregneerd met blauwe vloeistof)



foto 9: imitatiesteen, vaak gebruikt als dorpel, plint of vensterbank (ook bij ons in pand aanwezig!)

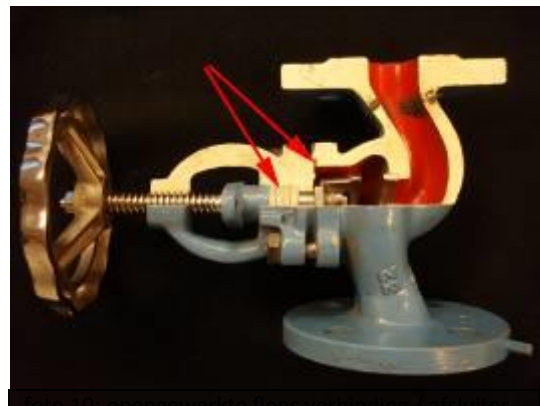


foto 10: opengewerkte mens versnoring / disket met asbesthoudend pakkingmateriaal (gland seal) en koord.



foto 11: asbestcement ontluichtingskanaal / doorvoer ingemetseld in muur



foto 12: asbesthoudend afdichtingskoord in mofverbindingen.



foto 13: asbesthoudende kit in de kassenbouw.



foto 14: asbesthoudende kit in dilatatievoegen en onder raamkozijnen.



foto 15: kit bij raamkozijnen.



foto 16: asbesthoudende cement dekvloer.



foto 17: asbesthoudende wandbeplating.

Ook aangetroffen als asbesthoudende plafond- en brandwerende beplating in kantoren en woningen.



foto 18: asbesthoudende sierbeplating.



foto 19: asbesthoudende beplating met tegelmotief.



foto 20: asbesthoudende beplating tegen de onderzijde van de trap.



foto 21: asbesthoudende boeiborden.



foto 22: asbesthoudende gevelbeplating.

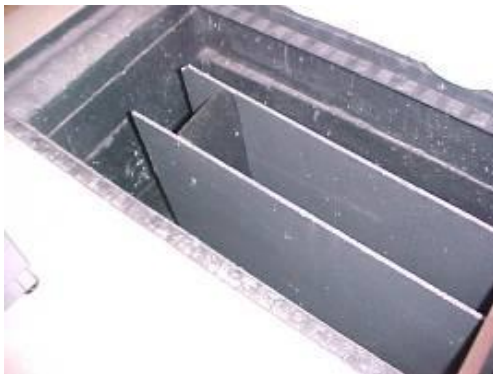


foto 23: asbesthoudende beplating in een convectorput.



foto 24: CV-ketels die asbesthoudende onderdelen kunnen bevatten.



foto 25: asbesthoudende beplating bij doorvoeren.



foto 26: asbesthoudende beplating als onderdeel van brandcompartimentering.



foto 27: asbesthoudende bitumen op daken. Dit kan ook aanwezig zijn als afstandhouder (voetje) van bliksemgeleiders op daken.



foto 28: asbesthoudend dakbeschot.



foto 29: asbesthoudende dakleien.



foto 30: asbesthoudende hemelwater afvoer.



foto 31: asbestcement H-stuk.



foto 32: asbesthoudende spuitisolatie tegen staalconstructie.



foto 33: asbesthoudende lijmlaag onder vloertegels.



foto 34: asbesthoudend vloerluik.



foto 35: asbesthoudend schaamschot (toilet privacy scherm).



foto 36: asbesthoudend vloerzeil.